



EXPO 2015  
Milano

*Linda Schipani*



Gioielli: *Linda Schipani*

Location: *EcoLab Messina*

Modella: *Smeralda Diandra Anchesi*

Foto: *Enrico Borrometi*

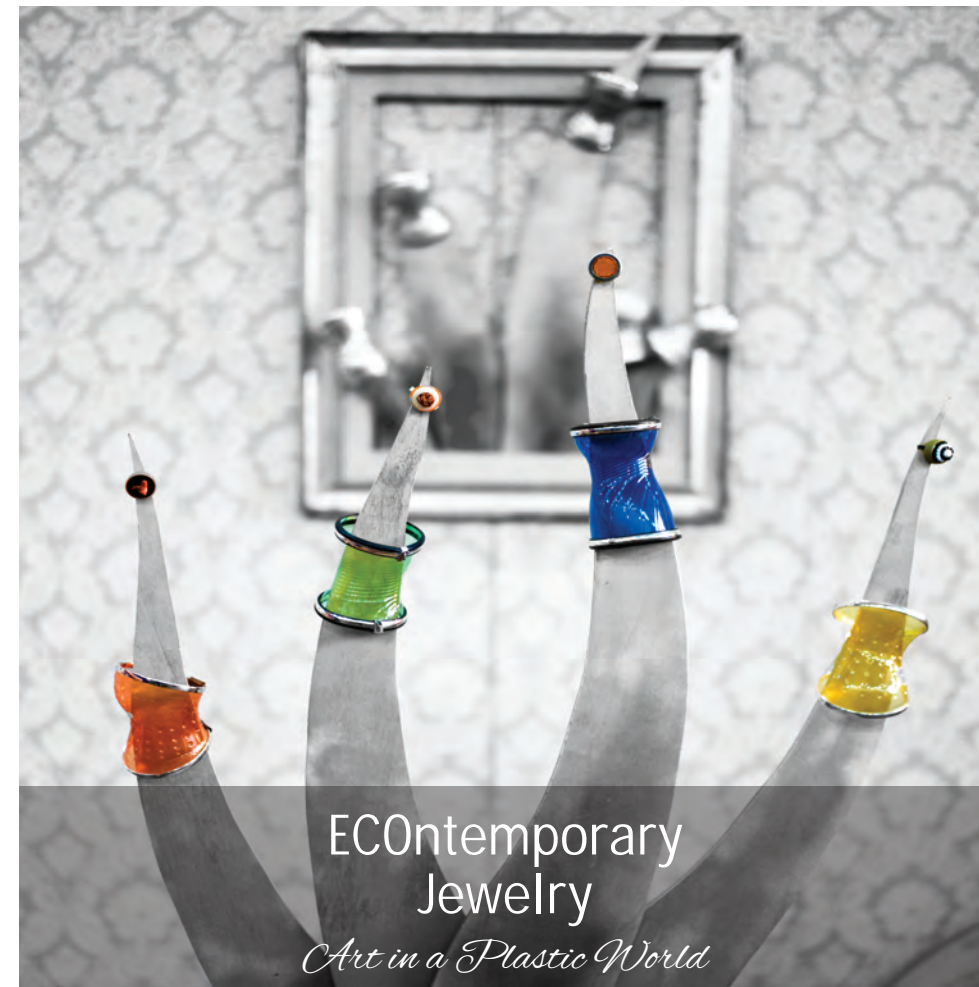


**Ing. Linda Schipani S.r.l.**

Mobile : +39 328 2066948

EcoLab: via Croce Rossa, 8 - 98124 Messina

[lischi2000@yahoo.it](mailto:lischi2000@yahoo.it)   [www.lischi2000.it](http://www.lischi2000.it)



ECOntemporary  
Jewelry

*Art in a Plastic World*



## ING. LINDA SCHIPANI S.R.L.

La start up innovativa, fondata nel 2013, definisce il suo core business su prodotti e servizi che coniugano arte, ingegneria e ambiente.

Linda Schipani, ingegnere ambientale e artista, attraverso processi creativi, originali e strategici, crea opere d'arte ed elementi di design da scarti industriali e domestici.

Attraverso l'arte nobilita materiali di scarto fino a creare Gioielli Scultura che ostentano sicurezza, eleganza e originalità. Una linea coraggiosa e innovativa fatta di plastica, carta, metalli e altri materiali che hanno già vissuto una loro prima esistenza ma che ritornano, con seducenti e sinuose forme, sotto una nuova luce che rievoca cristalli, oggetti preziosi, colori e sapori di una terra baciata dal sole, bagnata dal mare e asciugata dal fuoco.

Gioielli, sculture e accessori il cui elevato valore estetico fa a gara con l'alto contenuto etico, sociale e ambientale di un grande nuovo progetto creativo.

*An innovative company established in 2013 with the mission to create art by using recycled materials. The art of upcycling is the core business of the company. Unique eco jewelry and figurative recycled sculptures are the main product lines where contemporary designs is formed under the light of a perfect combination of regional tradition and strong experience in environmental engineering.*

*The company works with materials such as plastic, paper, industrial waste into which it incorporates precious metals and shiny stones through the artistic process. The cutting edge jewelry represents a luxury choice supporting eco-sustainable development and environmental awareness.*

*Our Jewelry Designs received several awards and we are actually in the process of obtaining patents.*

